

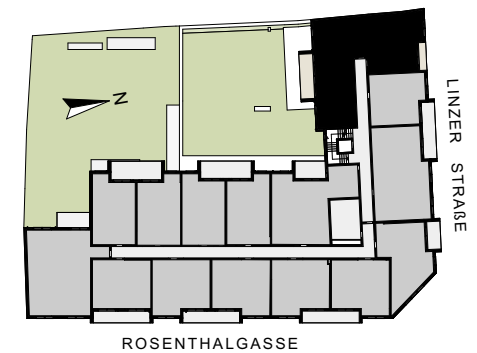
387 West

LINZER STRASSE 387-391, 1140 WIEN

1. Dachgeschoss TOP 20+21

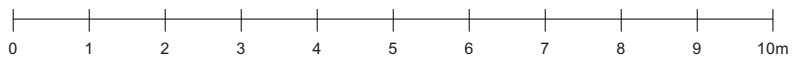
1	VR/Gang	12,66
2	Bad	7,53
3	Bad	8,02
4	Wohnküche	32,64
5	WC	1,84
6	AR	3,54
7	Zimmer	15,01
8	Zimmer	13,55
9	Zimmer	13,15
10	Zimmer	17,03
		124,97m²
11	Balkon	3,49
12	Balkon	10,66
13	ER	2,28
14	ER	2,28

STAND April 2026



AS Absturzsicherung
 GT Gehtür
 KD Kanaldeckel
 MZ Maschendrahtzaun
 S Stütze
 TT Terrassentrennwand
 UZ Unterzug
 WM Waschmaschine
 WP Wärmepumpe

Die Einrichtung ist illustrativ dargestellt und erfolgt laut gültiger Bau- und Ausstattungsbeschreibung. Die Pläne sind nicht für die Bestellung von Einbaumöbeln verwendbar, dazu sind Naturmaße erforderlich. Die Flächenangaben entsprechen den Rohbaumaßen. Unverbindliche Plankopie, Änderungen während der Bauausführung infolge Behördenauflagen, haustechnischer und konstruktiver Maßnahmen vorbehalten. Maßgeblich ist in jedem Fall der Kaufvertrag.



EIN PROJEKT VON

HANDLER