

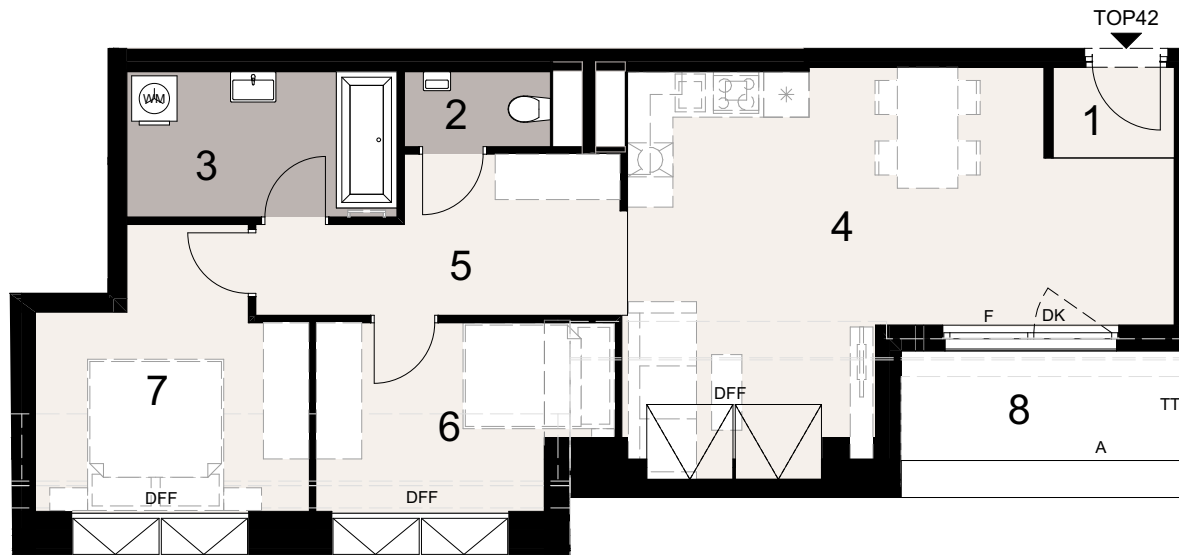
387 West

LINZER STRASSE 387-391, 1140 WIEN

2.Dachgeschoss TOP 42

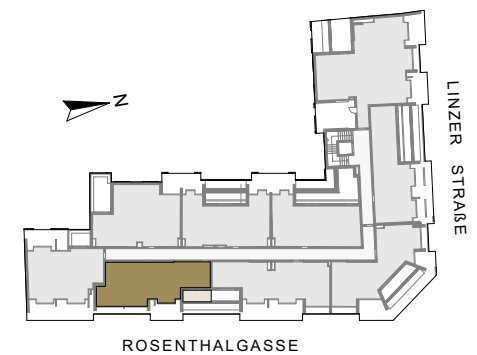
1	VR	1,92
2	WC	1,91
3	Bad	6,85
4	Wohnküche	30,59
5	Gang	8,57
6	Zimmer	10,79
7	Zimmer	12,48
		73,11 m²
8	Terrasse	6,12
9	ER	2,28

STAND August 2025



AS	Absturzsicherung
GT	Gehtür
KD	Kanaldeckel
MZ	Maschendrahtzaun
S	Stütze
TT	Terrassentrennwand
UZ	Unterzug
WM	Waschmaschine
WP	Wärmepumpe

Die Einrichtung ist illustrativ dargestellt und erfolgt laut gültiger Bau- und Ausstattungsbeschreibung. Die Pläne sind nicht für die Bestellung von Einbaumöbeln verwendbar, dazu sind Naturmaße erforderlich. Die Flächenangaben entsprechen den Rohbaumaßen. Unverbindliche Plankopie, Änderungen während der Bauausführung infolge Behördenauflagen, haustechnischer und konstruktiver Maßnahmen vorbehalten. Maßgeblich ist in jedem Fall der Kaufvertrag.



EIN PROJEKT VON

HANDLER