

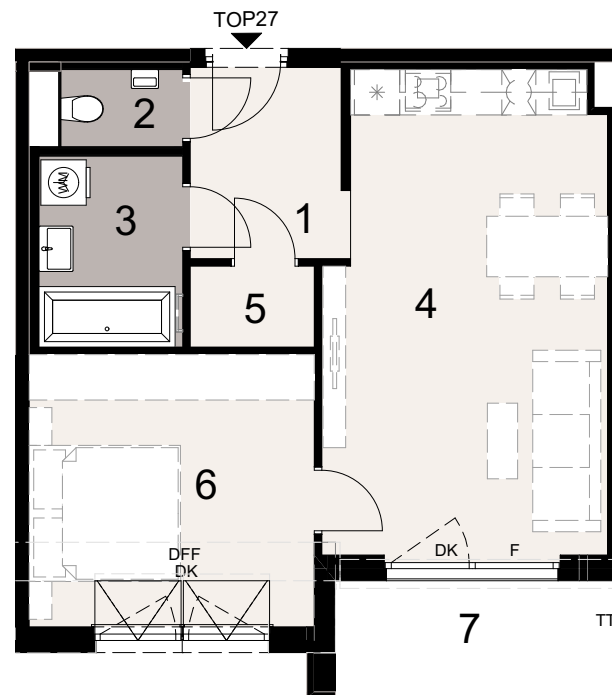
387 West

LINZER STRASSE 387-391, 1140 WIEN

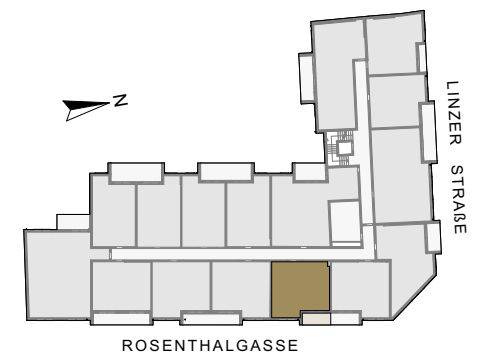
1.Dachgeschoss TOP 27

1	VR	5,16
2	WC	1,64
3	Bad	4,80
4	Wohnküche	23,35
5	AR	1,75
6	Zimmer	13,57
		50,27 m²
7	Balkon	6,55
8	ER	2,28

STAND August 2025



AS Absturzsicherung
GT Gehür
KD Kanaldeckel
MZ Maschendrahtzaun
S Stütze
TT Terrassentrennwand
UZ Unterzug
WM Waschmaschine
WP Wärmepumpe



Die Einrichtung ist illustrativ dargestellt und erfolgt laut gültiger Bau- und Ausstattungsbeschreibung. Die Pläne sind nicht für die Bestellung von Einbaumöbeln verwendbar, dazu sind Naturmaße erforderlich. Die Flächenangaben entsprechen den Rohbaumaßen. Unverbindliche Plankopie, Änderungen während der Bauausführung infolge Behördenauflagen, haustechnischer und konstruktiver Maßnahmen vorbehalten. Maßgeblich ist in jedem Fall der Kaufvertrag.



EIN PROJEKT VON

HANDLER