

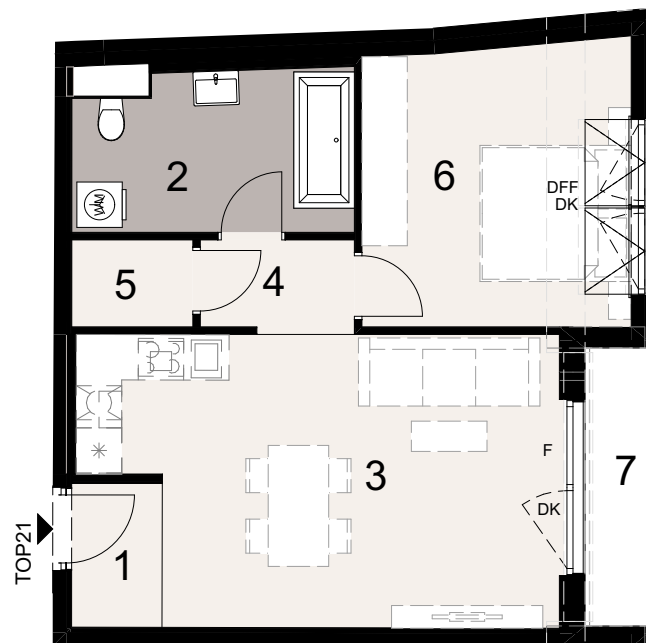
# 387 West

LINZER STRASSE 387-391, 1140 WIEN

## 1.Dachgeschoss TOP 21

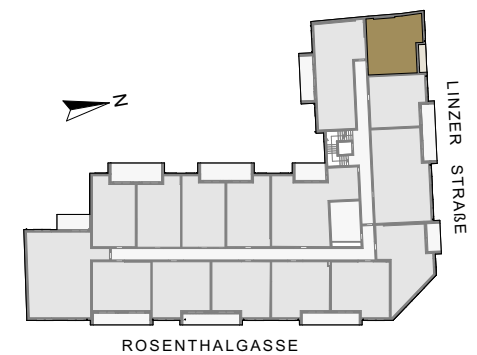
|   |           |                            |
|---|-----------|----------------------------|
| 1 | VR        | 2,51                       |
| 2 | Bad/WC    | 7,64                       |
| 3 | Wohnküche | 22,50                      |
| 4 | Gang      | 2,47                       |
| 5 | AR        | 1,84                       |
| 6 | Zimmer    | 13,15                      |
|   |           | <b>50,11 m<sup>2</sup></b> |
| 7 | Balkon    | 3,49                       |
| 8 | ER        | 2,28                       |

STAND August 2025



|    |                    |
|----|--------------------|
| AS | Absturzicherung    |
| GT | Gehtür             |
| KD | Kanaldeckel        |
| MZ | Maschendrahtzaun   |
| S  | Stütze             |
| TT | Terrassentrennwand |
| UZ | Unterzug           |
| WM | Waschmaschine      |
| WP | Wärmepumpe         |

Die Einrichtung ist illustrativ dargestellt und erfolgt laut gültiger Bau- und Ausstattungsbeschreibung. Die Pläne sind nicht für die Bestellung von Einbaumöbeln verwendbar, dazu sind Naturmaße erforderlich. Die Flächenangaben entsprechen den Rohbaumaßen. Unverbindliche Plankopie, Änderungen während der Bauausführung infolge Behördenauflagen, haustechnischer und konstruktiver Maßnahmen vorbehalten. Maßgeblich ist in jedem Fall der Kaufvertrag.



EIN PROJEKT VON

**HANDLER**