

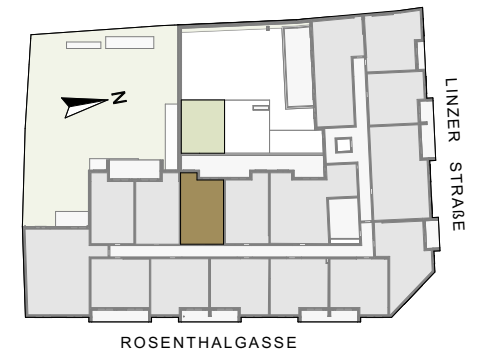
387 West

LINZER STRASSE 387-391, 1140 WIEN

1.Obergeschoss TOP 14

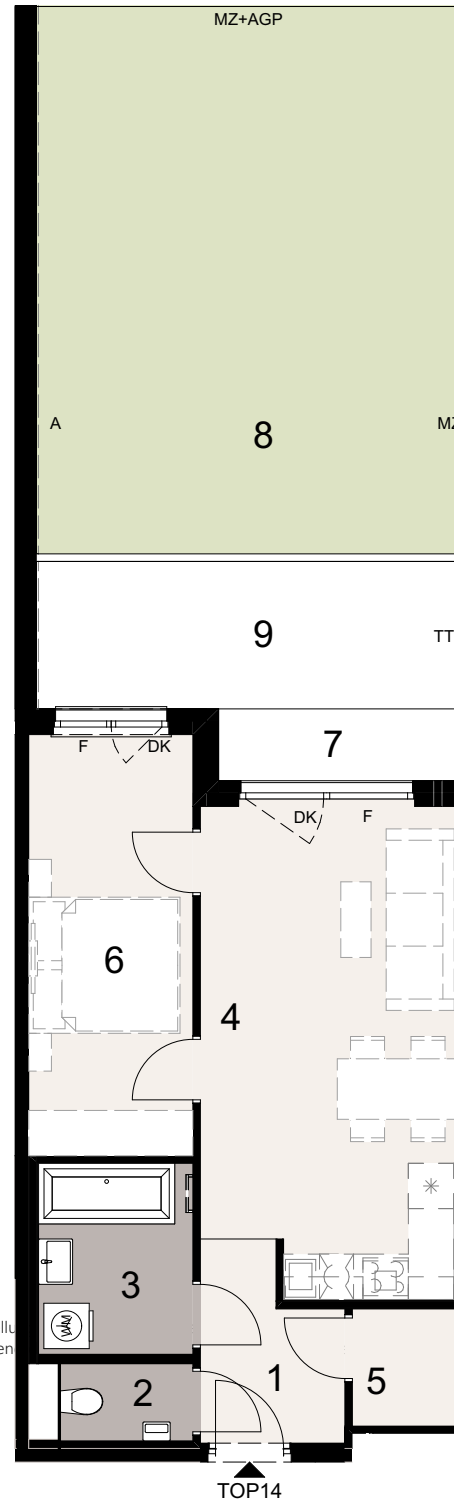
1	VR	4,32
2	WC	1,79
3	Bad	5,15
4	Wohnküche	21,48
5	AR	2,17
6	Zimmer	12,09
7	offene Loggia	3,49
		50,49 m²
8	Eigengarten	41,94
9	Terrasse	11,14
10	ER	2,28

STAND August 2025



AS	Absturzsicherung
GT	Gehtür
KD	Kanaldeckel
MZ	Maschendrahtzaun
S	Stütze
TT	Terrassentrennwand
UZ	Unterzug
WM	Waschmaschine
WP	Wärmepumpe

Die Einrichtung ist illustrativ dargestellt und erfolgt laut gültiger Bau- und Ausstattungsbeschreibung. Die Pläne sind nicht für die Bestellung dazu sind Naturmaße erforderlich. Die Flächenangaben entsprechen den Rohbaumaßen. Unverbindliche Plankopie, Änderungen während haustechnischer und konstruktiver Maßnahmen vorbehalten. Maßgeblich ist in jedem Fall der Kaufvertrag.



EIN PROJEKT VON

HANDLER